

III. OTRAS DISPOSICIONES**MINISTERIO PARA LA TRANSICIÓN ECOLÓGICA**

8692 *Resolución de 21 de mayo de 2019, de la Dirección General de Biodiversidad y Calidad Ambiental, por la que se incluyen en el Inventario español de zonas húmedas 53 nuevos humedales de la Comunidad Autónoma de la Región de Murcia.*

El Real Decreto 435/2004, de 12 de marzo, por el que se regula el Inventario nacional de zonas húmedas (art. 9.3 de la Ley 42/2007, de 13 de diciembre, del Patrimonio Natural y de la Biodiversidad), establece en su artículo 4 que la inclusión de una zona húmeda en el inventario se llevará a cabo mediante Resolución motivada de esta Dirección General, a propuesta del órgano competente de la Comunidad Autónoma, previa notificación al correspondiente organismo de cuenca y/o demarcación de costas para su informe. En el artículo 4 de este Real Decreto también se establece que las resoluciones de inclusión serán publicadas en el «Boletín Oficial del Estado», con expresión del nombre, código, superficie, localización geográfica y Comunidad Autónoma.

Por todo lo anterior, a propuesta de la Región de Murcia y tras haberse cumplido el trámite de notificación a los correspondientes organismos de cuenca y demarcaciones de costas, se dispone la inclusión en el Inventario español de zonas húmedas de los 53 humedales indicados por esta Comunidad Autónoma, cuyos nombres, códigos, superficies y localizaciones geográficas se incluye como anexo a la presente Resolución.

Madrid, 21 de mayo de 2019.–El Director General de Biodiversidad y Calidad Ambiental, Francisco Javier Cachón de Mesa.

ANEXO**Humedales IEZH de Murcia**

Código IEZH del sitio	Nombre IEZH del sitio
IH620001	MAR MENOR.
IH620002	ENCAÑIZADAS.
IH620003	SALINAS DE SAN PEDRO DEL PINATAR.
IH620004	PLAYA DE LA HITTA Y SALADARES DEL AEROPUERTO.
IH620005	MARINA DEL CARMOLÍ.
IH620006	SALADAR DE LOS URRUTIAS.
IH620007	SALADAR DE LO POYO.
IH620008	DESEMBOCADURA RAMBLA DE LA CARRASQUILLA.
IH620009	SALADAR DE PUNTA DE LAS LOMAS.
IH620010	SALINAS DE MARCHAMALO.
IH620011	PLAYA DE LAS AMOLADERAS.
IH620012	PUNTA DEL PUDRIMEL.
IH620013	SALINAS DEL RASALL.
IH620014	LAGUNAS Y RAMBLA DE LAS MORERAS.
IH620015	HUMEDAL DE AJAUQUE Y RAMBLA SALADA.
IH620016	LAGUNAS DE CAMPOTEJAR Y RAMBLA DEL SALAR GORDO.
IH620017	SALINAS Y RAMBLA DE MOLINA.
IH620018	LA ALCANARA.
IH620019	SALADARES DEL GUADALENTÍN (MARGEN IZQUIERDA).
IH620020	SALADARES DEL GUADALENTÍN (MARGEN DERECHA).

Código IEZH del sitio	Nombre IEZH del sitio
IH620021	LAGUNAS DE LAS SALINAS.
IH620022	CAÑÓN DE ALMADENES.
IH620023	EMBALSE DEL CÁRCABO.
IH620024	EMBALSE DEL QUÍPAR.
IH620025	SALINAS DE LA RAMONA.
IH620026	EMBALSE DEL ARGOS.
IH620027	EMBALSE DE MORATALLA.
IH620028	EMBALSE DE LA RISCA.
IH620029	CAÑAVEROSA.
IH620030	ARROZALES DE CALASPARRA Y SALMERÓN.
IH620031	RÍO CHÍCAMO.
IH620032	SALADAR DE LA MARINA DE COPE.
IH620033	SALADAR DE CAÑADA BRUSCA.
IH620034	SALADAR DE MATALENTISCO.
IH620035	SALADARES DE ALTOBORDO.
IH620036	SALADAR DE LA BOQUERA DE TABALA.
IH620037	SALADAR DE LA PLAYA DEL SOMBRERICO.
IH620038	SALINAS DEL PRINCIPAL.
IH620039	SALINAS DE LA ROSA.
IH620040	EMBALSE DEL MORO.
IH620041	EMBALSE DE PUENTES.
IH620042	EMBALSE DE VALDEINFIERNO.
IH620043	EMBALSE DE LA CIERVA.
IH620044	AZUD DE OJÓS.
IH620045	DEPÓSITO REGULADOR DEL MAYÉS.
IH620046	EMBALSE DE PLIEGO.
IH620047	EMBALSE DEL JUDÍO.
IH620048	EMBALSE DE ALGECIRAS.
IH620049	EMBALSE DE LOS RODEOS.
IH620050	CHARCO DEL ZORRO.
IH620051	LAGUNAS DEL CABEZO BEAZA.
IH620052	LAGUNA DE LOS ALCÁZARES.
IH620053	LAGUNAS DEL ALGAR.

IH620001 - MAR MENOR

Comunidad Autónoma: **Región de Murcia**

Provincia: **Murcia**

Coordenadas UTM del punto central: Coordenada X: **695.173,90**

Coordenada Y: **4.176.904,65**

Superficie cartográfica (ha.): **13.599,487**



IH620002 - ENCAÑIZADASComunidad Autónoma: **Región de Murcia**Provincia: **Murcia**Coordenadas UTM del punto central: Coordenada X: **697.799,72**Coordenada Y: **4.184.475,22**Superficie cartográfica (ha.): **177,441**

IH620003 - SALINAS DE SAN PEDRO DEL PINATAR

Comunidad Autónoma: **Región de Murcia**

Provincia: **Murcia**

Coordenadas UTM del punto central: Coordenada X: **696.707,52**

Coordenada Y: **4.188.221,08**

Superficie cartográfica (ha.): **666,788**



IH620004 - PLAYA DE LA HITA Y SALADARES DEL AEROPUERTO

Comunidad Autónoma: **Región de Murcia**

Provincia: **Murcia**

Coordenadas UTM del punto central: Coordenada X: **692.247,46**

Coordenada Y: **4.182.407,93**

Superficie cartográfica (ha.): **90,845**



IH620005 - MARINA DEL CARMOLÍ

Comunidad Autónoma: **Región de Murcia**

Provincia: **Murcia**

Coordenadas UTM del punto central: Coordenada X: **689.043,80**

Coordenada Y: **4.175.284,42**

Superficie cartográfica (ha.): **408,371**



IH620006 - SALADAR DE LOS URRUTIAS

Comunidad Autónoma: **Región de Murcia**

Provincia: **Murcia**

Coordenadas UTM del punto central: Coordenada X: **691.634,13**

Coordenada Y: **4.172.015,93**

Superficie cartográfica (ha.): **7,465**



IH620007 - SALADAR DE LO POYO

Comunidad Autónoma: **Región de Murcia**

Provincia: **Murcia**

Coordenadas UTM del punto central: Coordenada X: **692.758,12**

Coordenada Y: **4.170.480,38**

Superficie cartográfica (ha.): **208,435**



IH620008 - DESEMBOCADURA RAMBLA DE LA CARRASQUILLA

Comunidad Autónoma: **Región de Murcia**

Provincia: **Murcia**

Coordenadas UTM del punto central: Coordenada X: **696.438,50**

Coordenada Y: **4.169.021,55**

Superficie cartográfica (ha.): **8,314**



IH620009 - SALADAR DE PUNTA DE LAS LOMAS

Comunidad Autónoma: **Región de Murcia**

Provincia: **Murcia**

Coordenadas UTM del punto central: Coordenada X: **698.469,69**

Coordenada Y: **4.167.879,21**

Superficie cartográfica (ha.): **4,759**



IH620010 - SALINAS DE MARCHAMALO

Comunidad Autónoma: **Región de Murcia**

Provincia: **Murcia**

Coordenadas UTM del punto central: Coordenada X: **701.215,22**

Coordenada Y: **4.167.775,12**

Superficie cartográfica (ha.): **98,121**



IH620011 - PLAYA DE LAS AMOLADERAS

Comunidad Autónoma: **Región de Murcia**

Provincia: **Murcia**

Coordenadas UTM del punto central: Coordenada X: **702.166,90**

Coordenada Y: **4.168.211,96**

Superficie cartográfica (ha.): **11,646**



IH620012 - PUNTA DEL PUDRIMEL

Comunidad Autónoma: **Región de Murcia**

Provincia: **Murcia**

Coordenadas UTM del punto central: Coordenada X: **698.845,80**

Coordenada Y: **4.183.200,66**

Superficie cartográfica (ha.): **7,450**



IH620013 - SALINAS DEL RASALLComunidad Autónoma: **Región de Murcia**Provincia: **Murcia**Coordenadas UTM del punto central: Coordenada X: **699.681,23**Coordenada Y: **4.164.304,66**Superficie cartográfica (ha.): **42,912**

IH620014 - LAGUNAS Y RAMBLA DE LAS MORERAS

Comunidad Autónoma: **Región de Murcia**

Provincia: **Murcia**

Coordenadas UTM del punto central: Coordenada X: **650.039,04**

Coordenada Y: **4.160.272,21**

Superficie cartográfica (ha.): **72,486**



IH620015 - HUMEDAL DE AJAUQUE Y RAMBLA SALADA

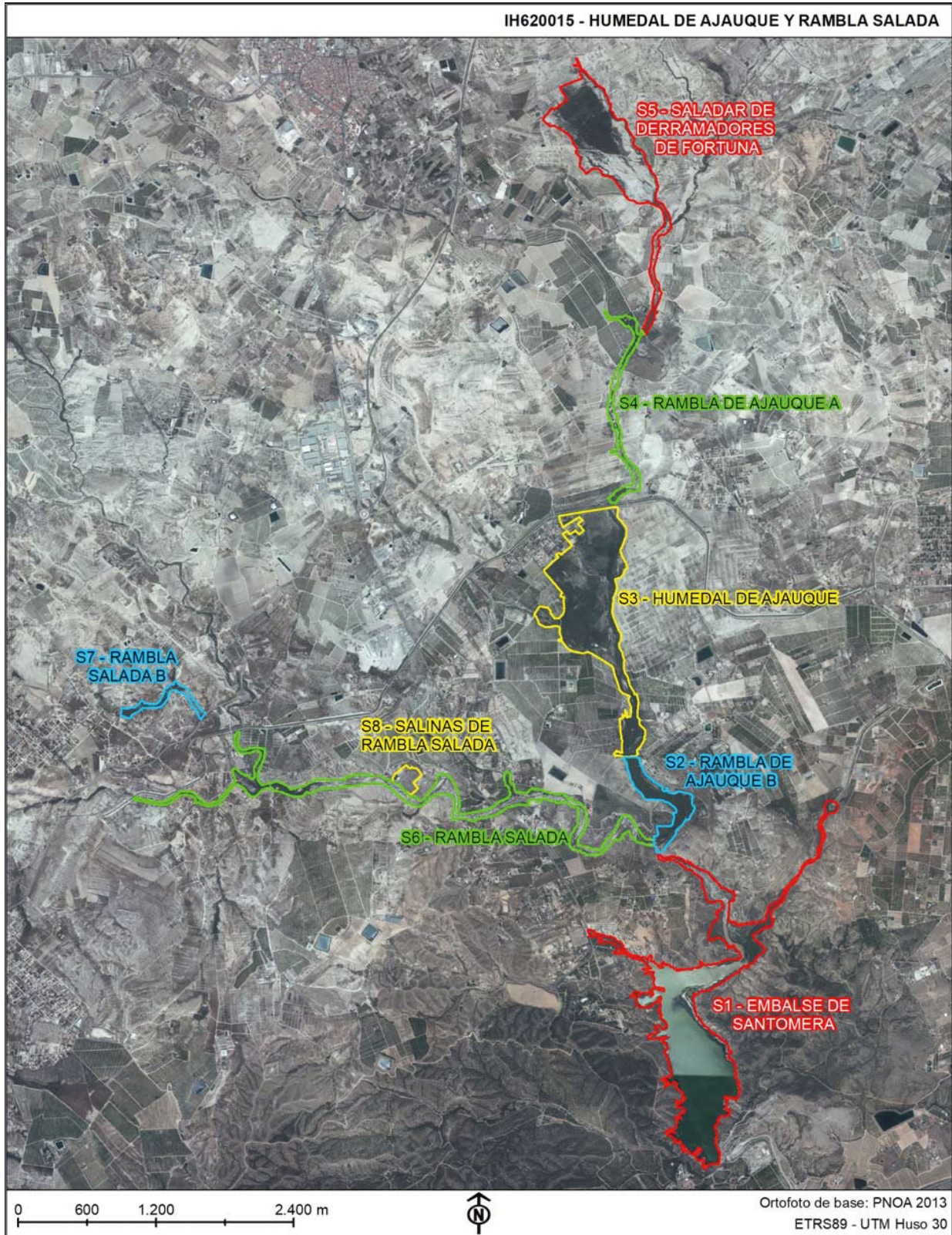
Comunidad Autónoma: **Región de Murcia**

Provincia: **Murcia**

Coordenadas UTM del punto central: Coordenada X: **666.633,58**

Coordenada Y: **4.222.162,04**

Superficie cartográfica (ha.): **311,697**



IH620016 - LAGUNAS DE CAMPOTEJAR Y RAMBLA DEL SALAR GORDO

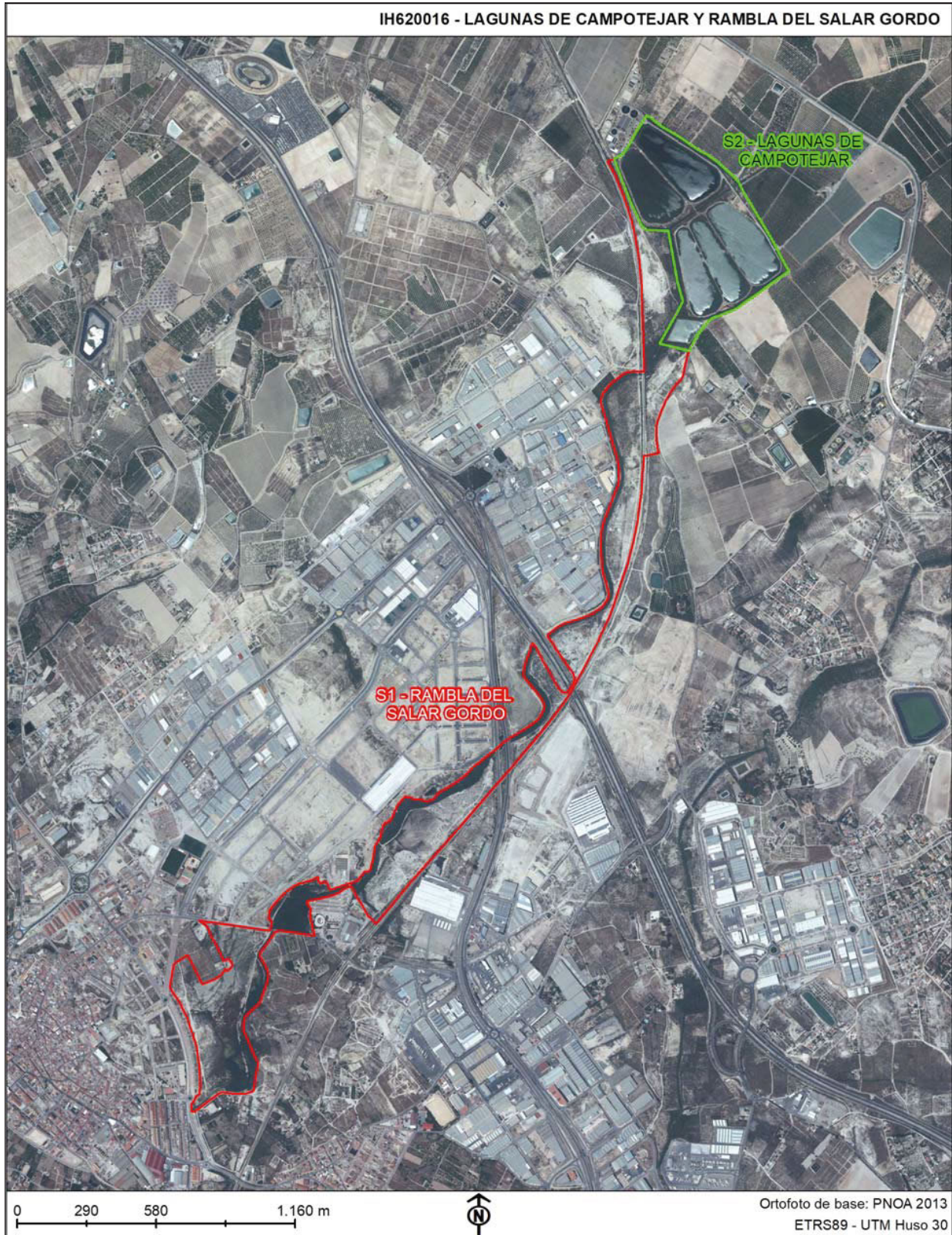
Comunidad Autónoma: **Región de Murcia**

Provincia: **Murcia**

Coordenadas UTM del punto central: Coordenada X: **655.229,87**

Coordenada Y: **4.218.436,28**

Superficie cartográfica (ha.): **102,738**



IH620017 - SALINAS Y RAMBLA DE MOLINA

Comunidad Autónoma: **Región de Murcia**

Provincia: **Murcia**

Coordenadas UTM del punto central: Coordenada X: **659.332,83**

Coordenada Y: **4.216.069,93**

Superficie cartográfica (ha.): **42,109**



IH620018 - LA ALCANARA

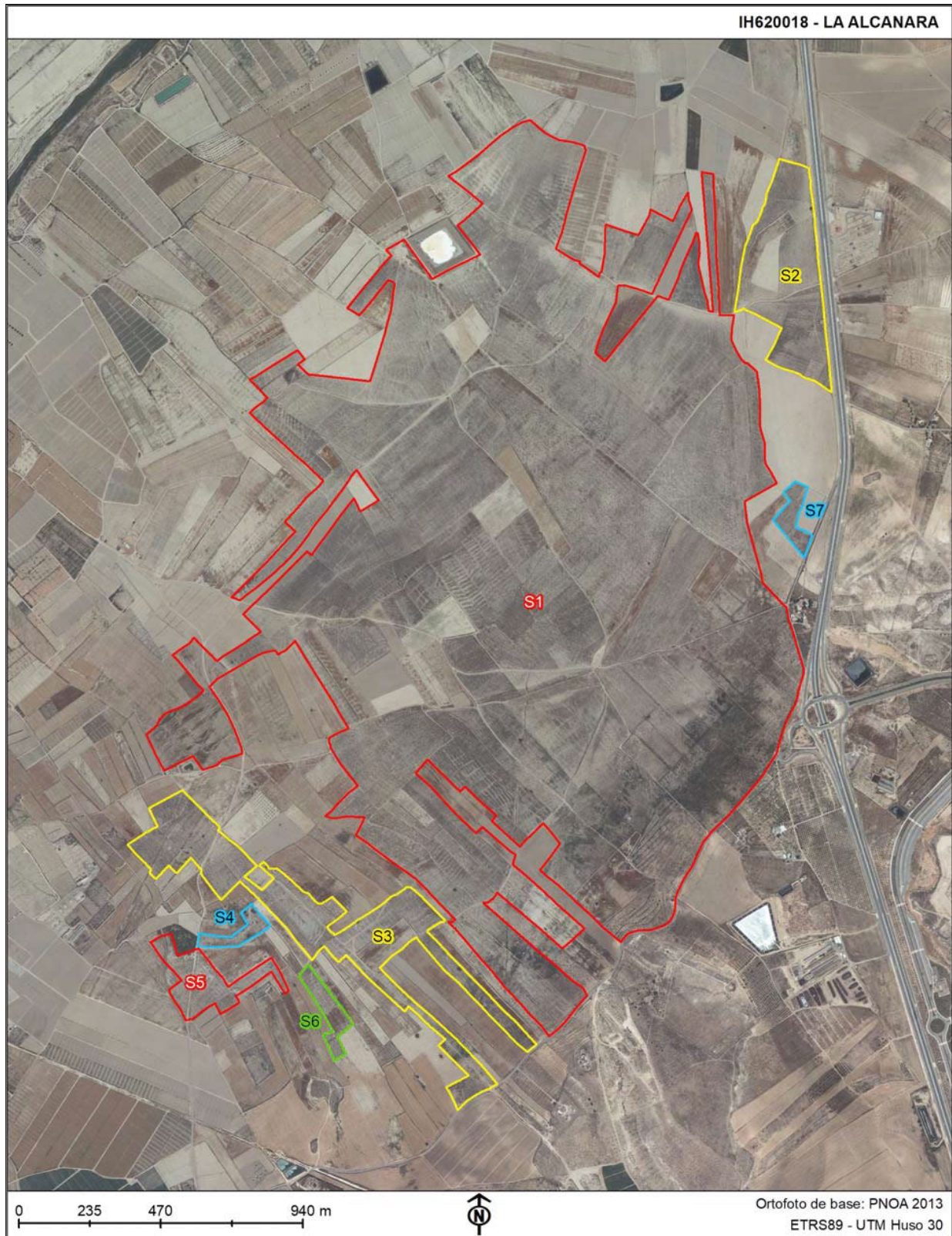
Comunidad Autónoma: **Región de Murcia**

Provincia: **Murcia**

Coordenadas UTM del punto central: Coordenada X: **642.374,56**

Coordenada Y: **4.179.137,68**

Superficie cartográfica (ha.): **376,753**



IH620019 - SALADARES DEL GUADALENTÍN (MARGEN IZQUIERDA)

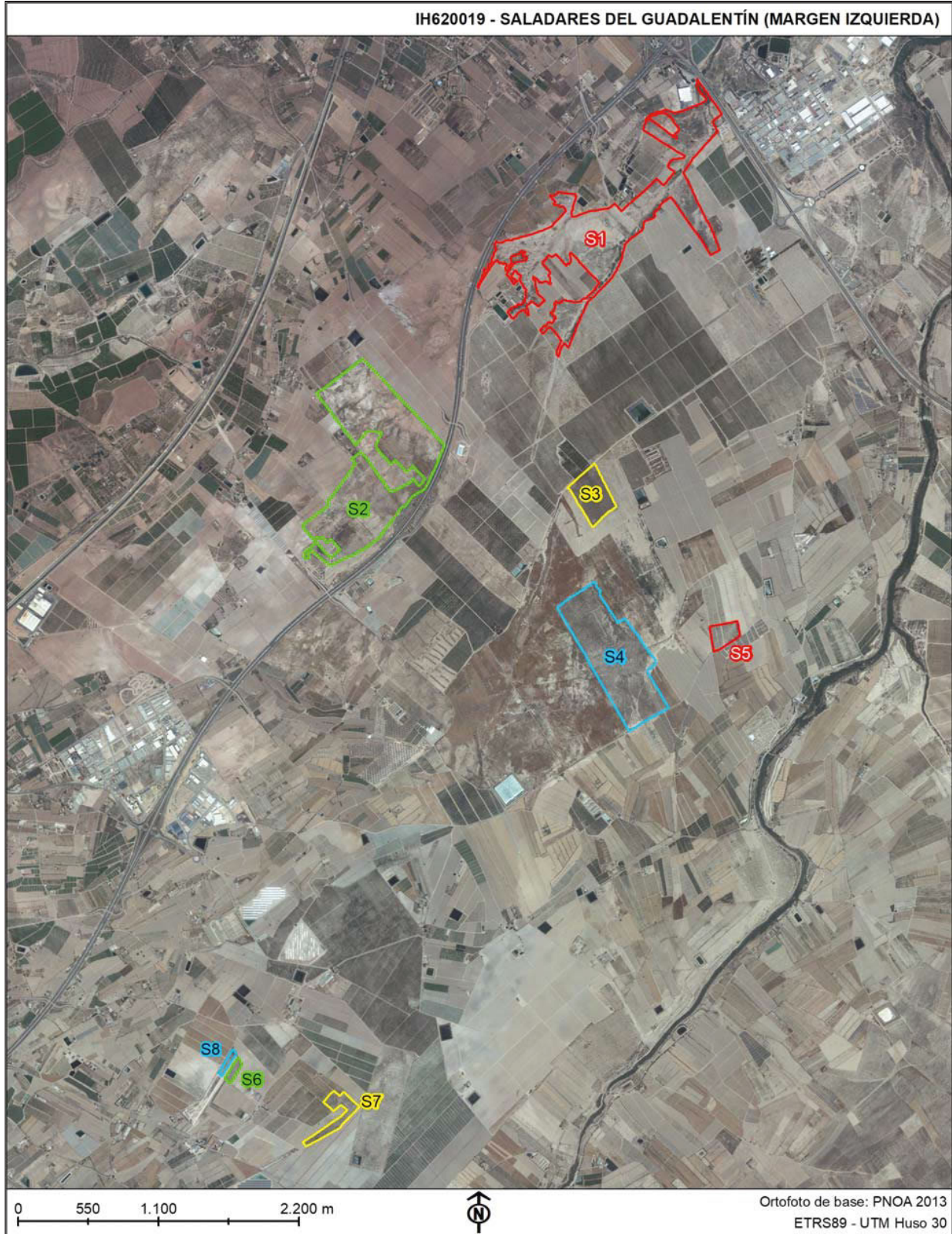
Comunidad Autónoma: **Región de Murcia**

Provincia: **Murcia**

Coordenadas UTM del punto central: Coordenada X: **639.224,08**

Coordenada Y: **4.184.826,51**

Superficie cartográfica (ha.): **226,811**



IH620020 - SALADARES DEL GUADALENTÍN (MARGEN DERECHA)

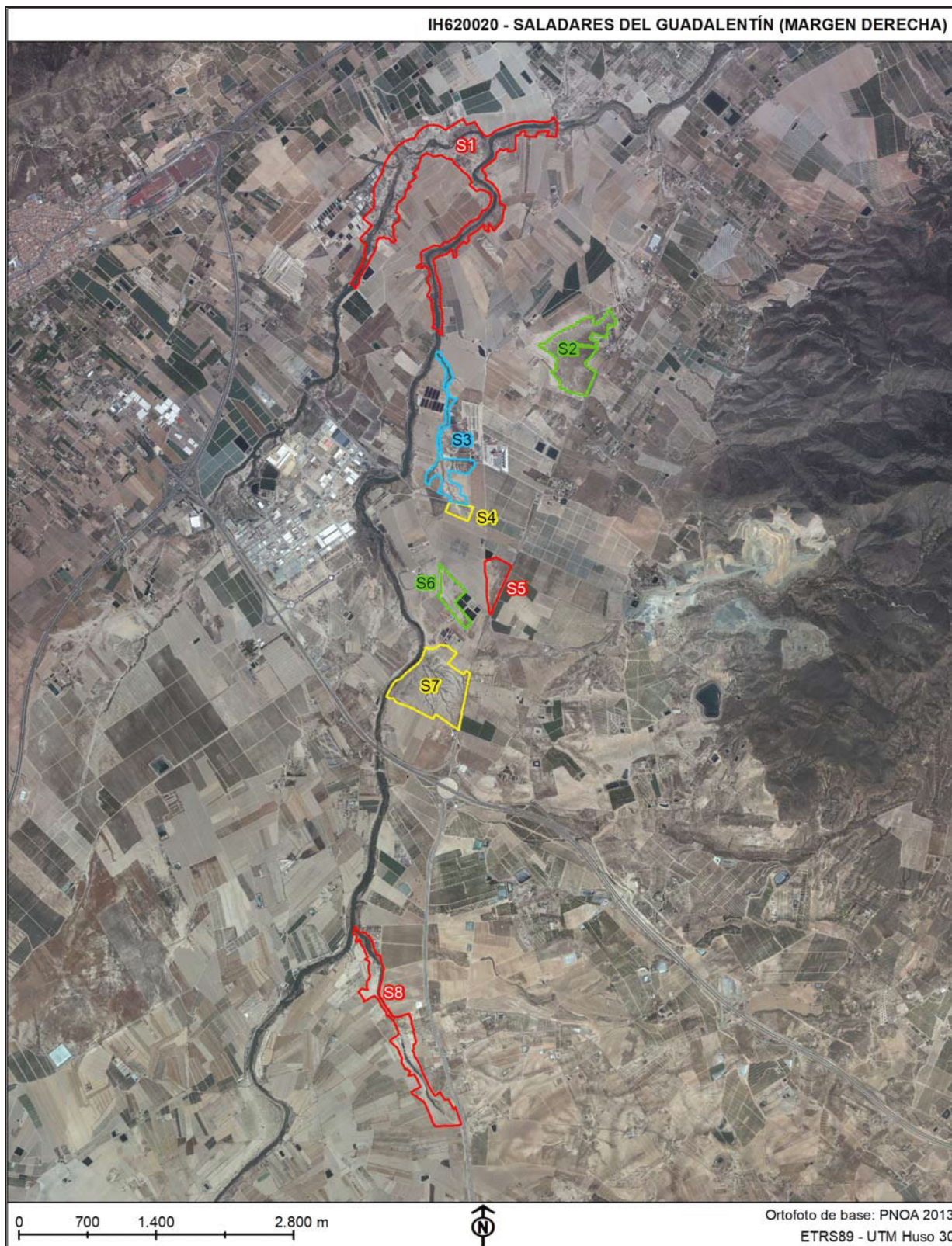
Comunidad Autónoma: **Región de Murcia**

Provincia: **Murcia**

Coordenadas UTM del punto central: Coordenada X: **643.177,00**

Coordenada Y: **4.188.123,99**

Superficie cartográfica (ha.): **237,782**



IH620021 - LAGUNAS DE LAS SALINAS

Comunidad Autónoma: **Región de Murcia**

Provincia: **Murcia**

Coordenadas UTM del punto central: Coordenada X: **641.140,93**

Coordenada Y: **4.187.969,45**

Superficie cartográfica (ha.): **11,912**



IH620022 - CAÑÓN DE ALMADENES

Comunidad Autónoma: **Región de Murcia**

Provincia: **Murcia**

Coordenadas UTM del punto central: Coordenada X: **623.592,18**

Coordenada Y: **4.233.245,71**

Superficie cartográfica (ha.): **40,099**



IH620023 - EMBALSE DEL CÁRCABO

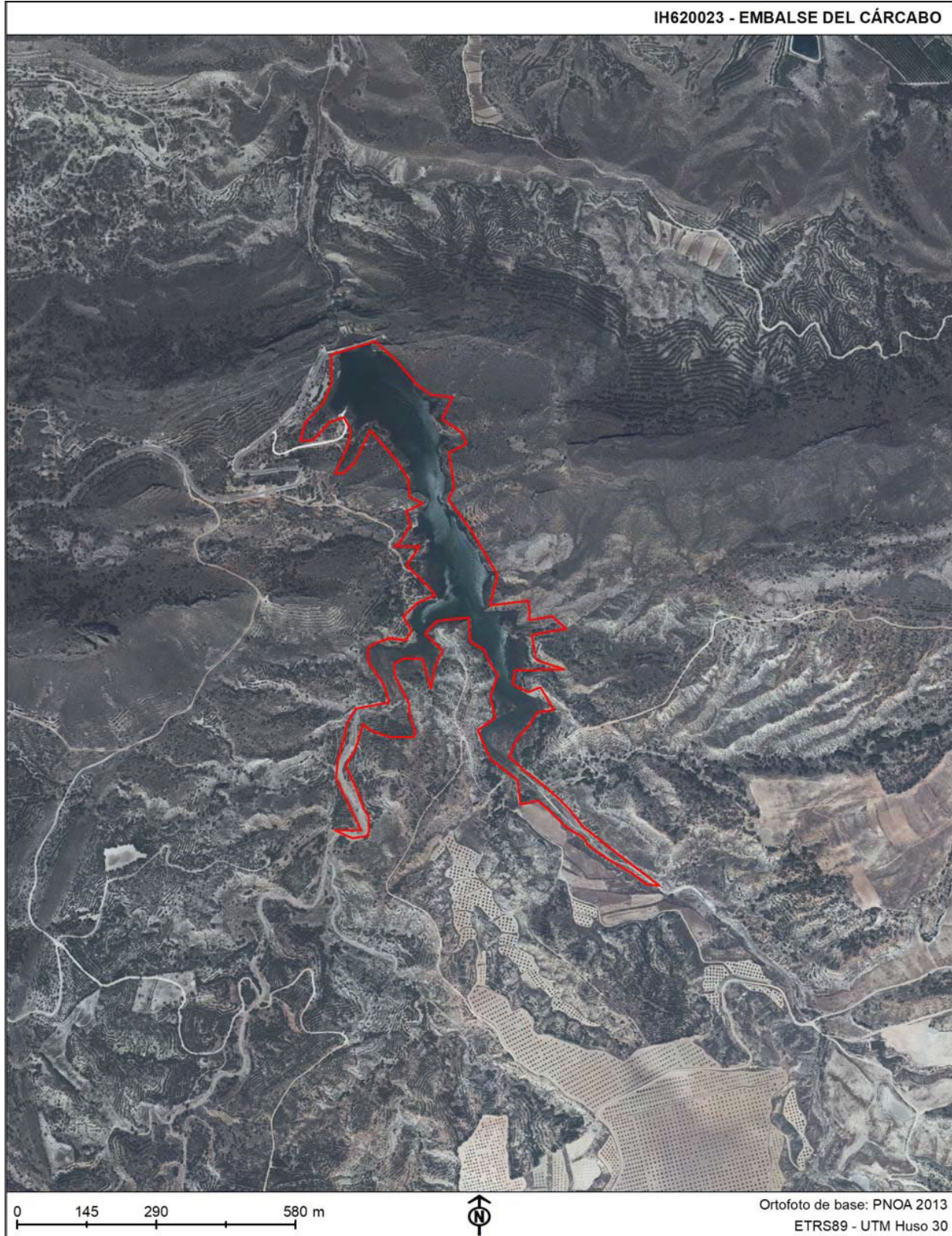
Comunidad Autónoma: **Región de Murcia**

Provincia: **Murcia**

Coordenadas UTM del punto central: Coordenada X: **629.191,58**

Coordenada Y: **4.230.928,96**

Superficie cartográfica (ha.): **16,008**



IH620024 - EMBALSE DEL QUÍPAR

Comunidad Autónoma: **Región de Murcia**

Provincia: **Murcia**

Coordenadas UTM del punto central: Coordenada X: **622.002,55**

Coordenada Y: **4.228.851,44**

Superficie cartográfica (ha.): **423,631**



IH620025 - SALINAS DE LA RAMONA

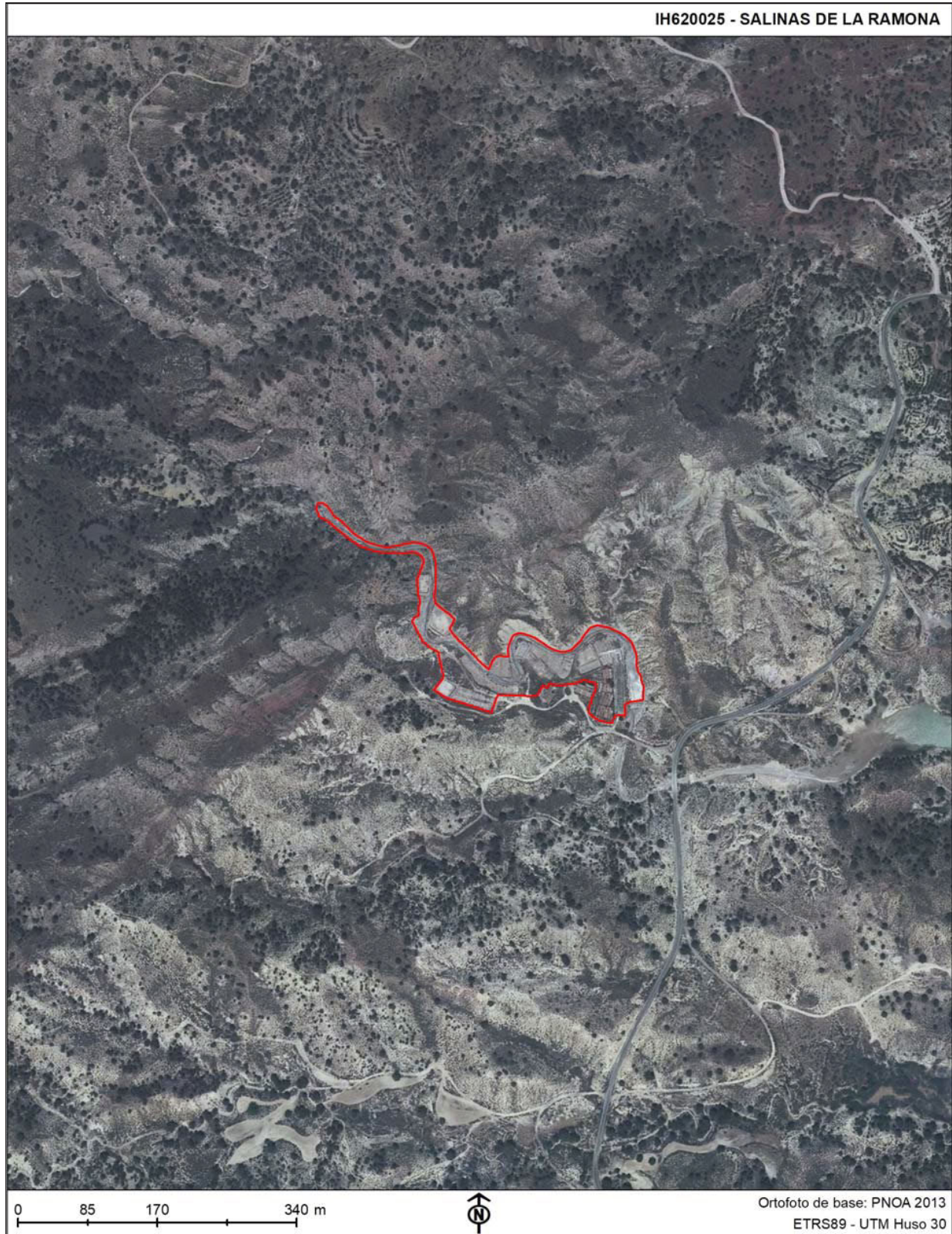
Comunidad Autónoma: **Región de Murcia**

Provincia: **Murcia**

Coordenadas UTM del punto central: Coordenada X: **620.641,80**

Coordenada Y: **4.230.304,35**

Superficie cartográfica (ha.): **2,130**



IH620026 - EMBALSE DEL ARGOS

Comunidad Autónoma: **Región de Murcia**

Provincia: **Murcia**

Coordenadas UTM del punto central: Coordenada X: **610.306,10**

Coordenada Y: **4.224.976,04**

Superficie cartográfica (ha.): **126,579**



IH620027 - EMBALSE DE MORATALLA

Comunidad Autónoma: **Región de Murcia**

Provincia: **Murcia**

Coordenadas UTM del punto central: Coordenada X: **609.365,77**

Coordenada Y: **4.233.402,46**

Superficie cartográfica (ha.): **1,327**



IH620028 - EMBALSE DE LA RISCA

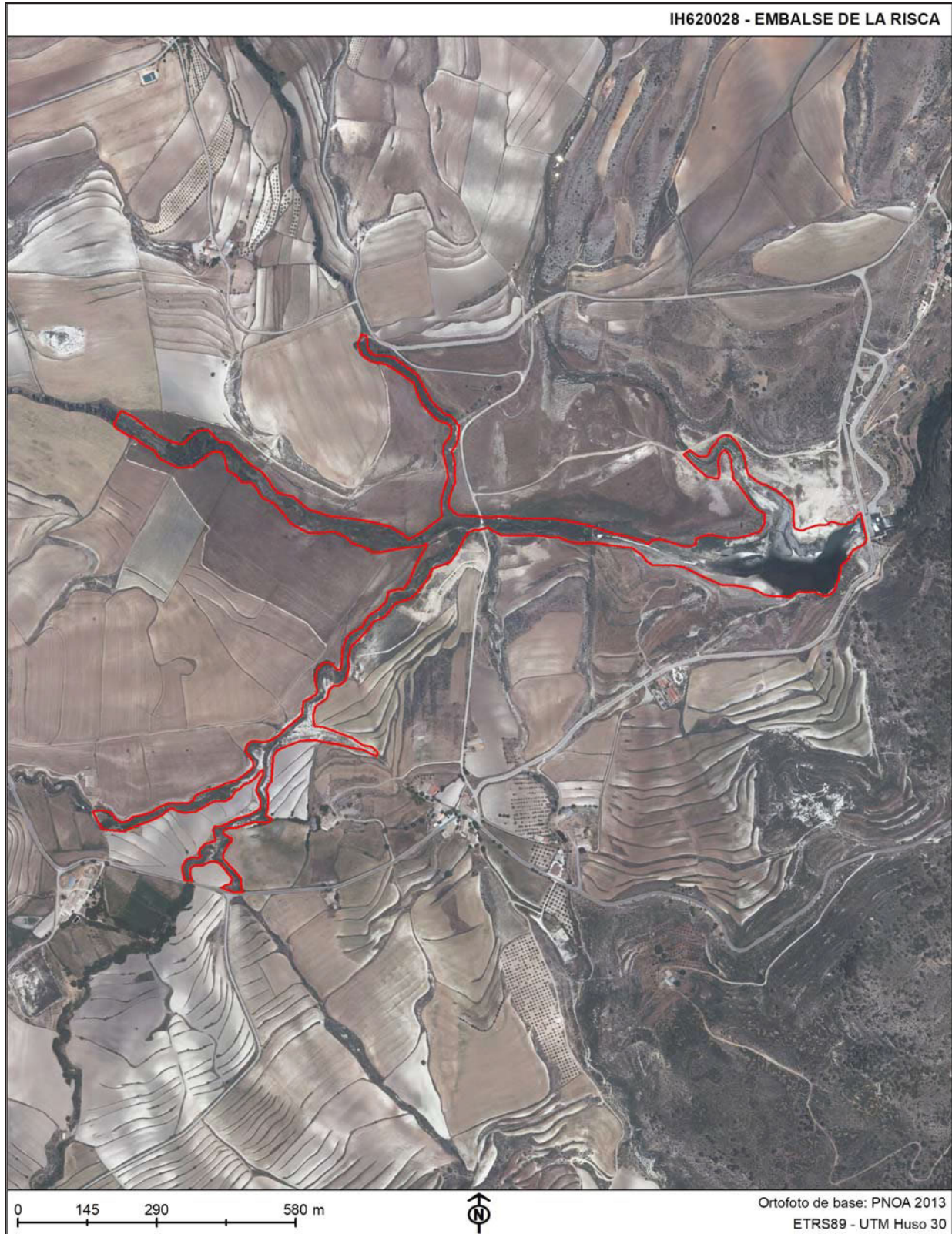
Comunidad Autónoma: **Región de Murcia**

Provincia: **Murcia**

Coordenadas UTM del punto central: Coordenada X: **580.905,85**

Coordenada Y: **4.227.383,94**

Superficie cartográfica (ha.): **15,337**



IH620029 - CAÑAVEROSA

Comunidad Autónoma: **Región de Murcia**

Provincia: **Murcia**

Coordenadas UTM del punto central: Coordenada X: **612.127,49**

Coordenada Y: **4.236.902,00**

Superficie cartográfica (ha.): **56,667**



IH620030 - ARROZALES DE CALASPARRA Y SALMERÓN

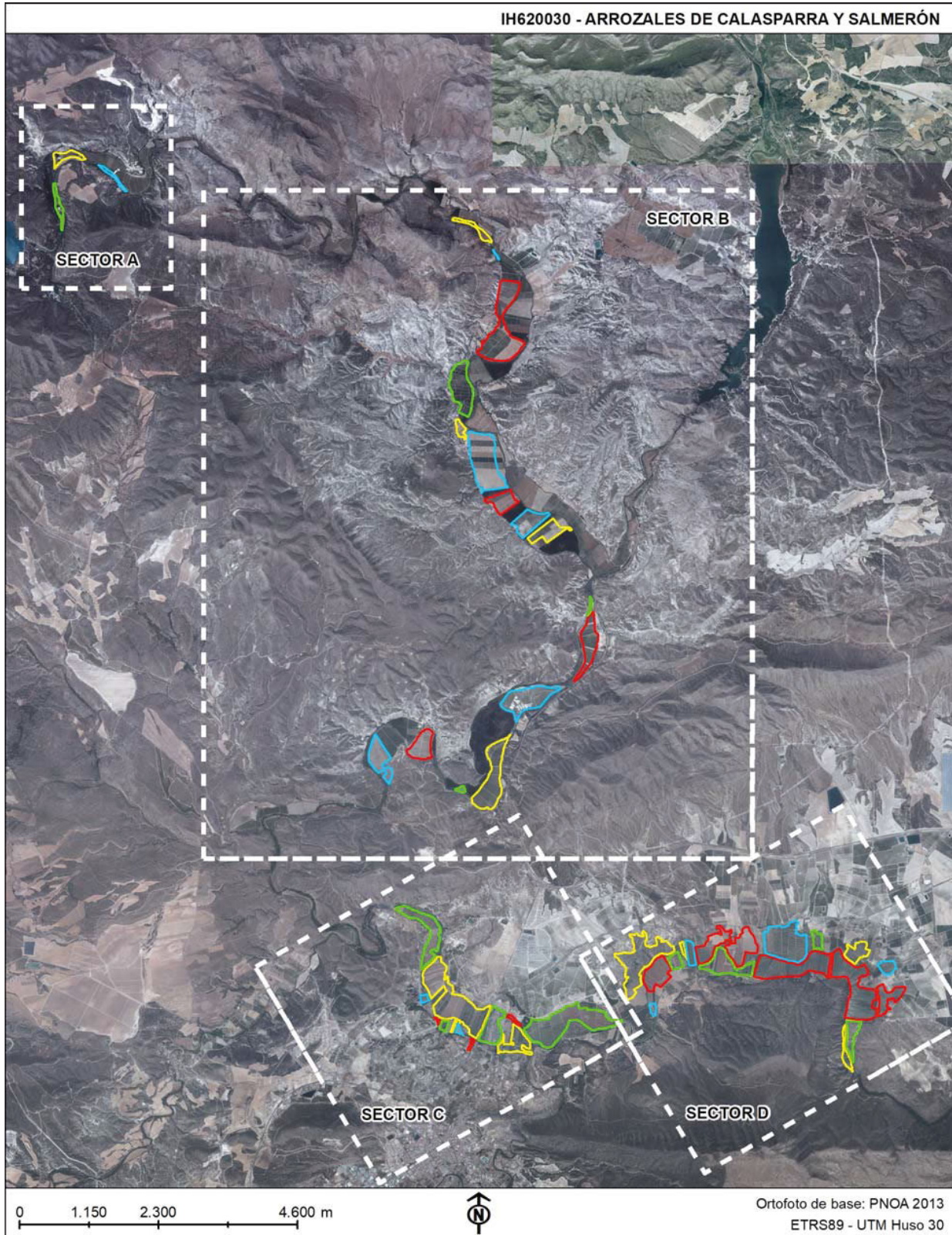
Comunidad Autónoma: **Región de Murcia**

Provincia: **Murcia**

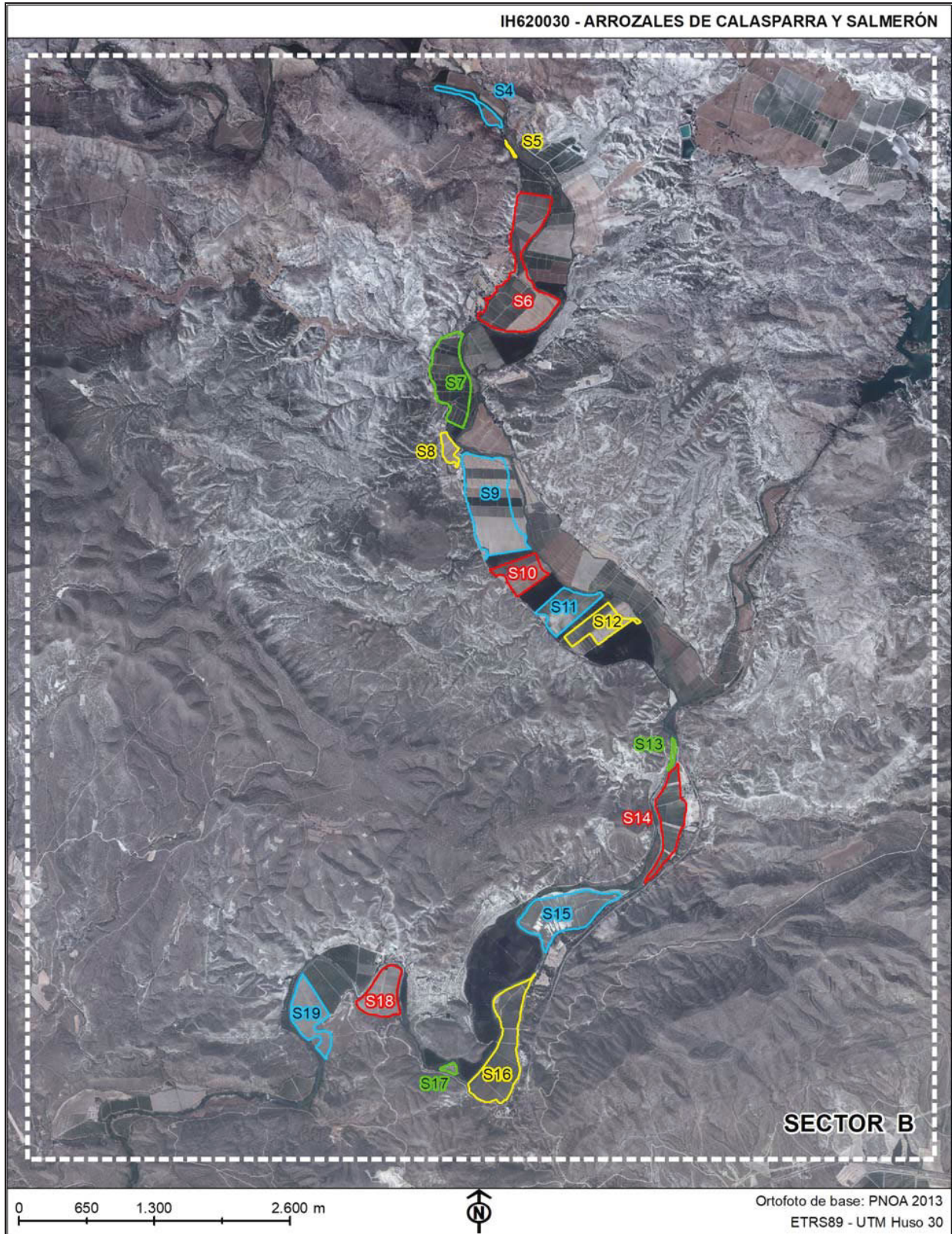
Coordenadas UTM del punto central: Coordenada X: **616.310,04**

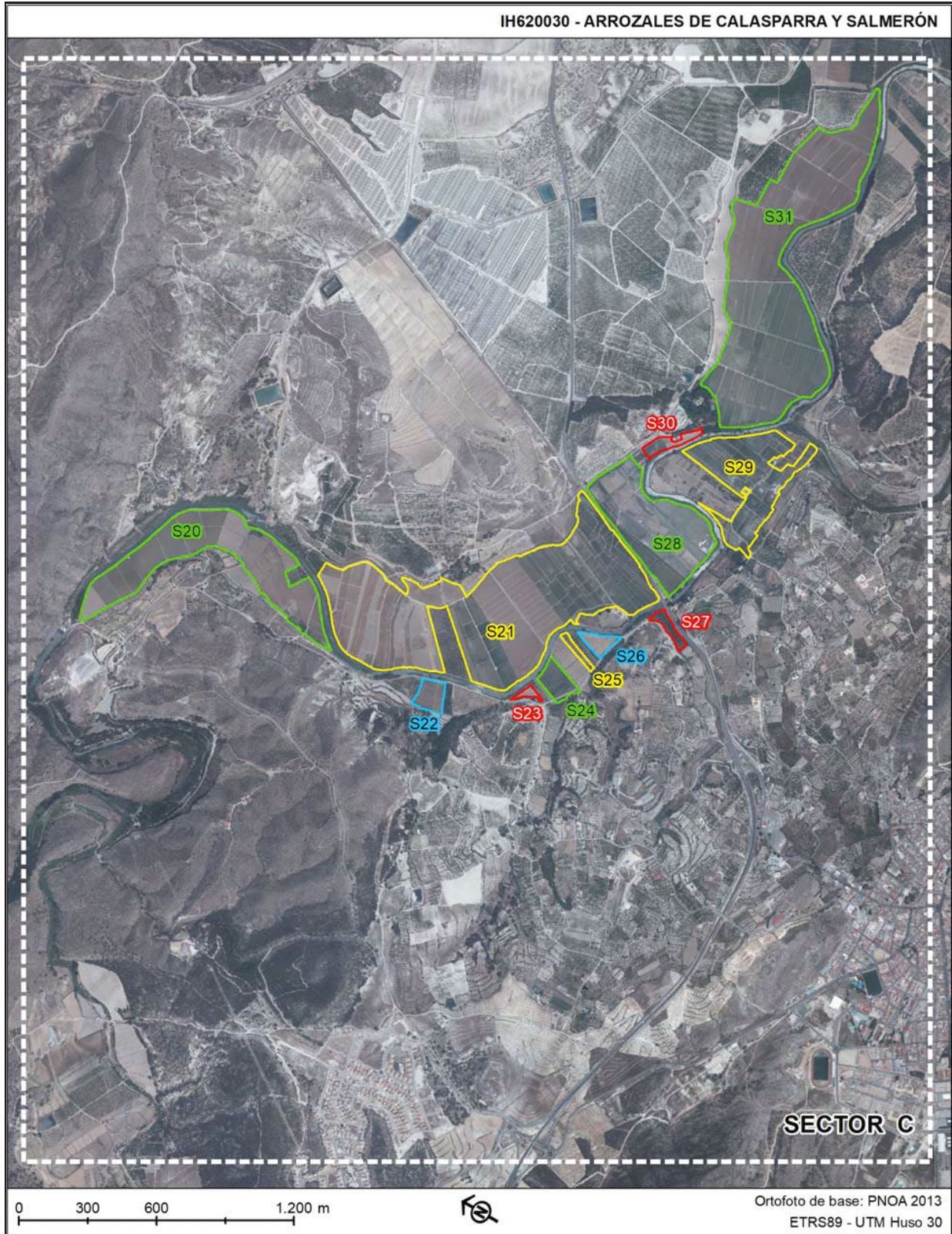
Coordenada Y: **4.237.736,88**

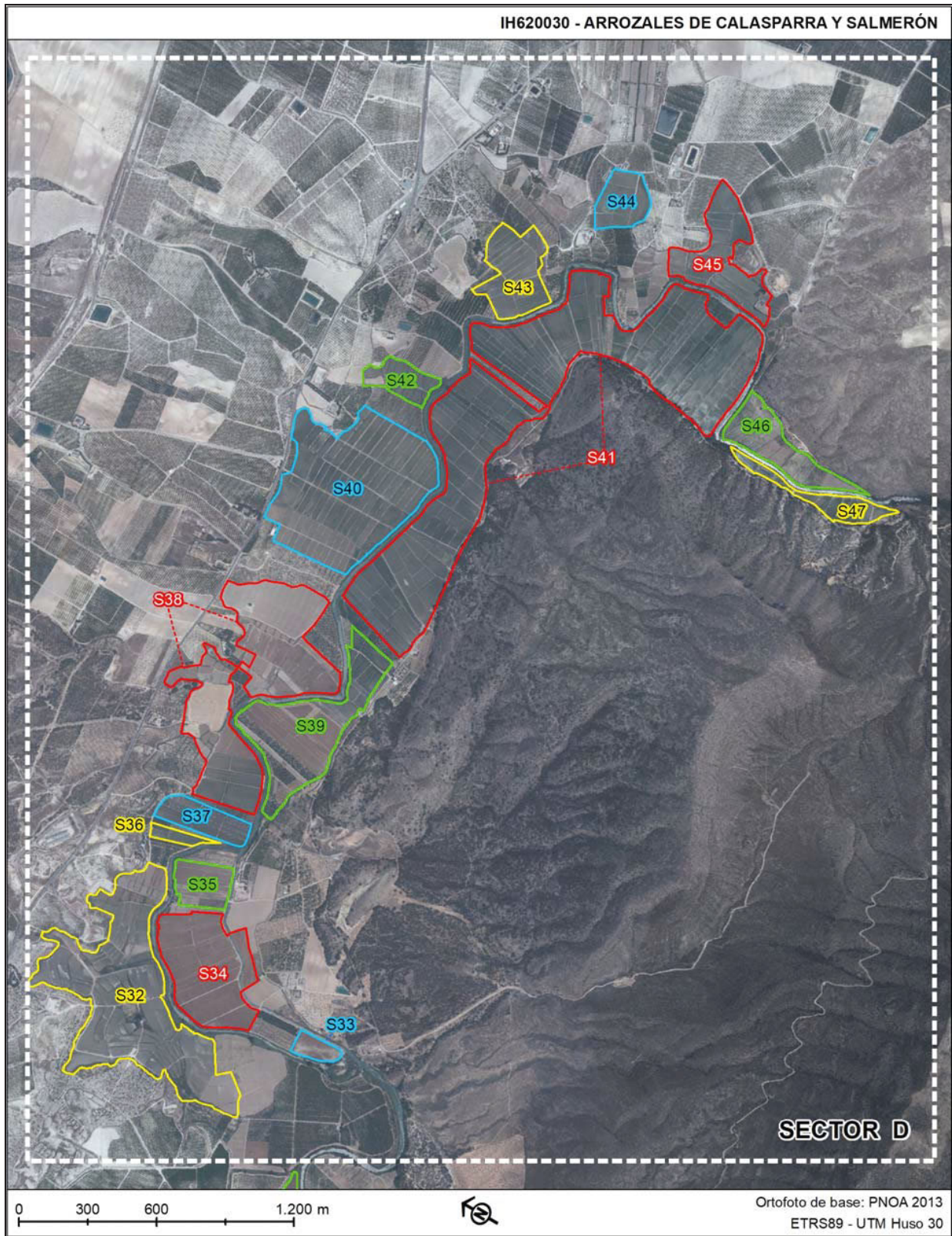
Superficie cartográfica (ha.): **696,750**











IH620031 - RÍO CHÍCAMO

Comunidad Autónoma: **Región de Murcia**

Provincia: **Murcia**

Coordenadas UTM del punto central: Coordenada X: **671.536,57**

Coordenada Y: **4.227.314,81**

Superficie cartográfica (ha.): **52,409**



IH620032 - SALADAR DE LA MARINA DE COPE

Comunidad Autónoma: **Región de Murcia**

Provincia: **Murcia**

Coordenadas UTM del punto central: Coordenada X: **633.377,05**

Coordenada Y: **4.144.507,33**

Superficie cartográfica (ha.): **16,023**



IH620033 - SALADAR DE CAÑADA BRUSCA

Comunidad Autónoma: **Región de Murcia**

Provincia: **Murcia**

Coordenadas UTM del punto central: Coordenada X: **621.702,36**

Coordenada Y: **4.138.788,26**

Superficie cartográfica (ha.): **19,227**



IH620034 - SALADAR DE MATALENTISCO

Comunidad Autónoma: **Región de Murcia**

Provincia: **Murcia**

Coordenadas UTM del punto central: Coordenada X: **622.842,94**

Coordenada Y: **4.138.950,05**

Superficie cartográfica (ha.): **10,146**



IH620035 - SALADARES DE ALTOBORDO

Comunidad Autónoma: **Región de Murcia**

Provincia: **Murcia**

Coordenadas UTM del punto central: Coordenada X: **615.452,28**

Coordenada Y: **4.161.948,30**

Superficie cartográfica (ha.): **6,166**



IH620036 - SALADAR DE LA BOQUERA DE TABALA

Comunidad Autónoma: **Región de Murcia**

Provincia: **Murcia**

Coordenadas UTM del punto central: Coordenada X: **677.204,57**

Coordenada Y: **4.207.890,01**

Superficie cartográfica (ha.): **45,553**



IH620037 - SALADAR DE LA PLAYA DEL SOMBRERICO

Comunidad Autónoma: **Región de Murcia**

Provincia: **Murcia**

Coordenadas UTM del punto central: Coordenada X: **634.185,29**

Coordenada Y: **4.145.853,49**

Superficie cartográfica (ha.): **3,651**



IH620038 - SALINAS DEL PRINCIPAL

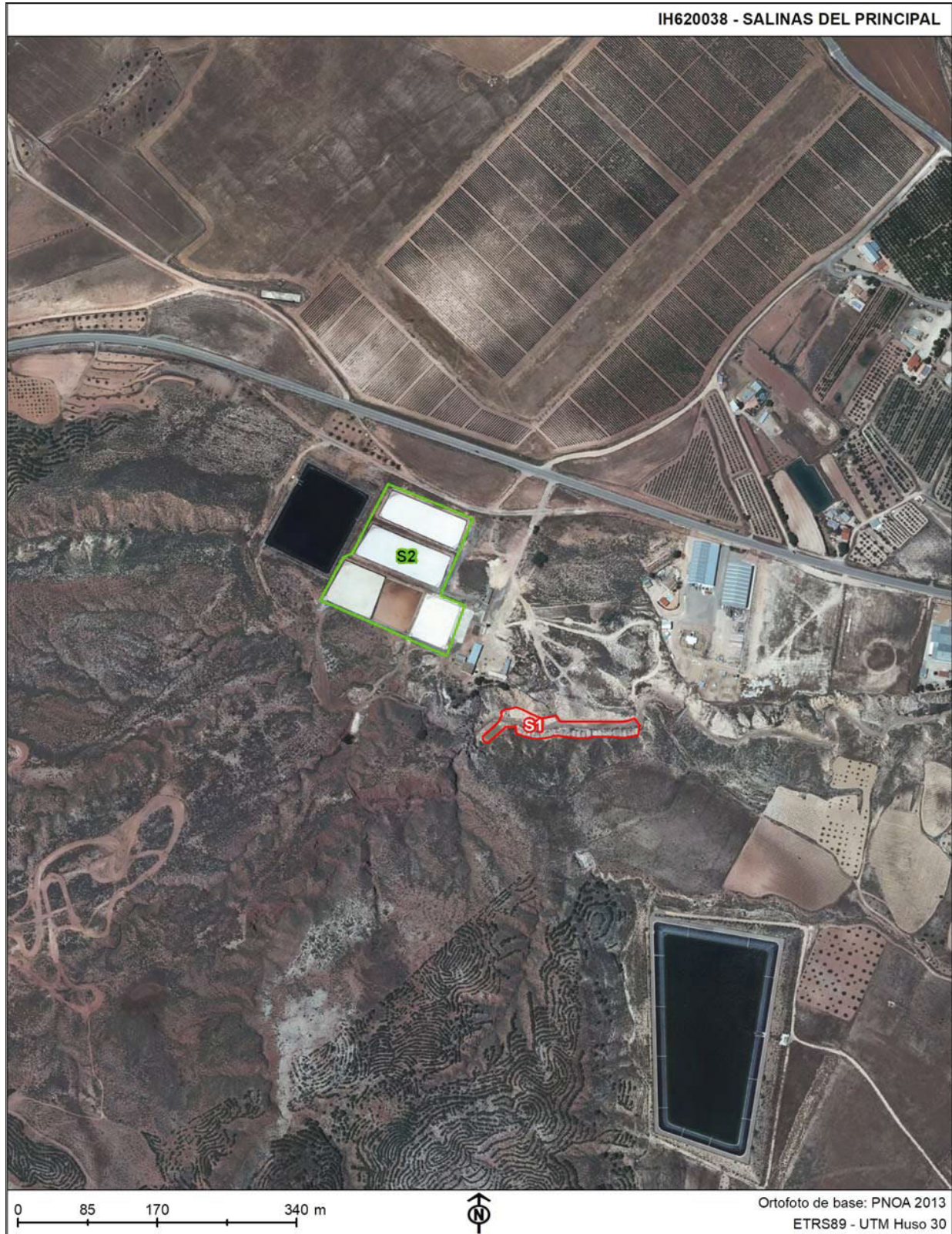
Comunidad Autónoma: **Región de Murcia**

Provincia: **Murcia**

Coordenadas UTM del punto central: Coordenada X: **643.292,77**

Coordenada Y: **4.261.012,41**

Superficie cartográfica (ha.): **2,611**



IH620039 - SALINAS DE LA ROSA

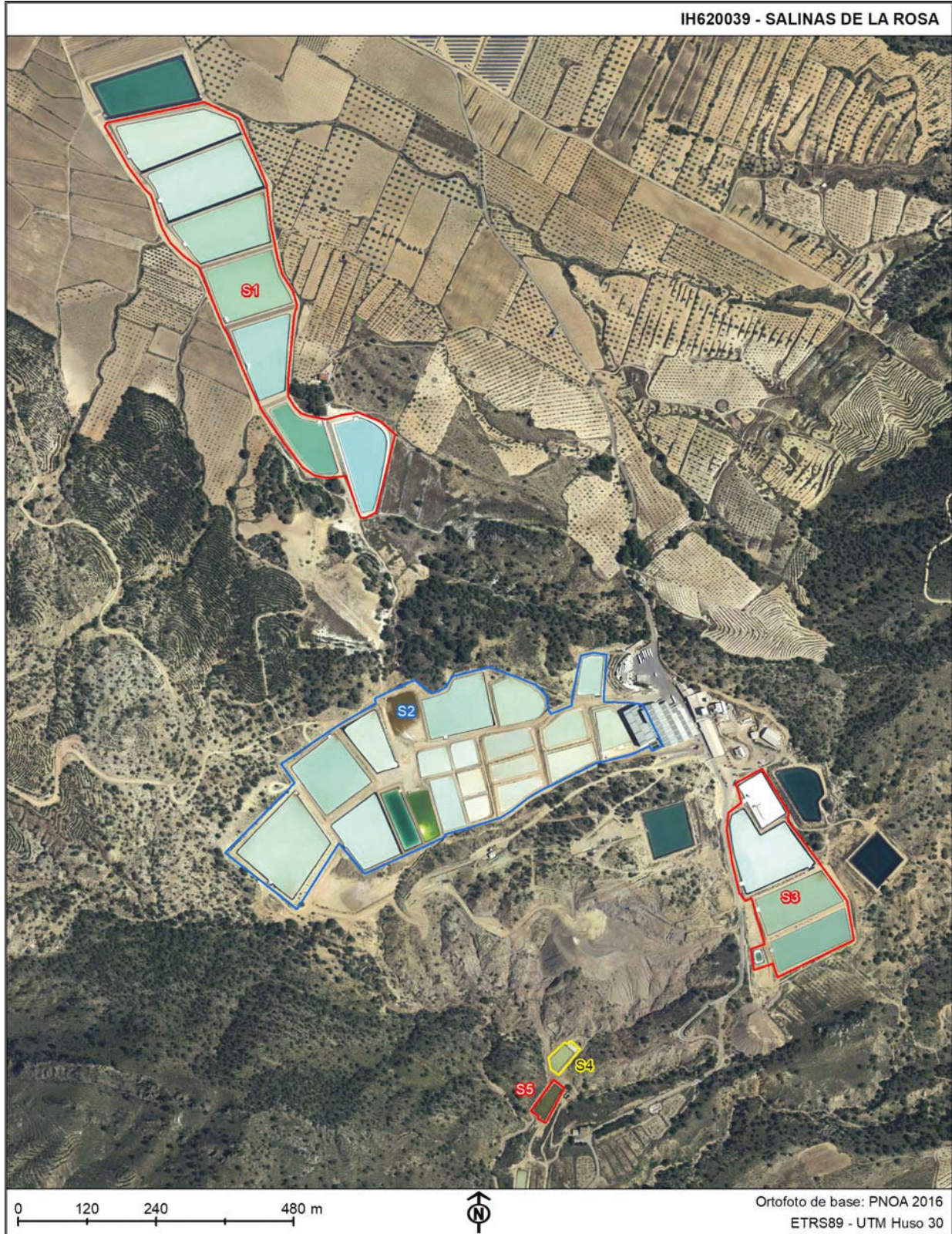
Comunidad Autónoma: **Región de Murcia**

Provincia: **Murcia**

Coordenadas UTM del punto central: Coordenada X: **656.412,56**

Coordenada Y: **4.255.422,17**

Superficie cartográfica (ha.): **23,364**



IH620040 - EMBALSE DEL MORO

Comunidad Autónoma: **Región de Murcia**

Provincia: **Murcia**

Coordenadas UTM del punto central: Coordenada X: **643.264,14**

Coordenada Y: **4.233.220,48**

Superficie cartográfica (ha.): **15,321**



IH620041 - EMBALSE DE PUENTES

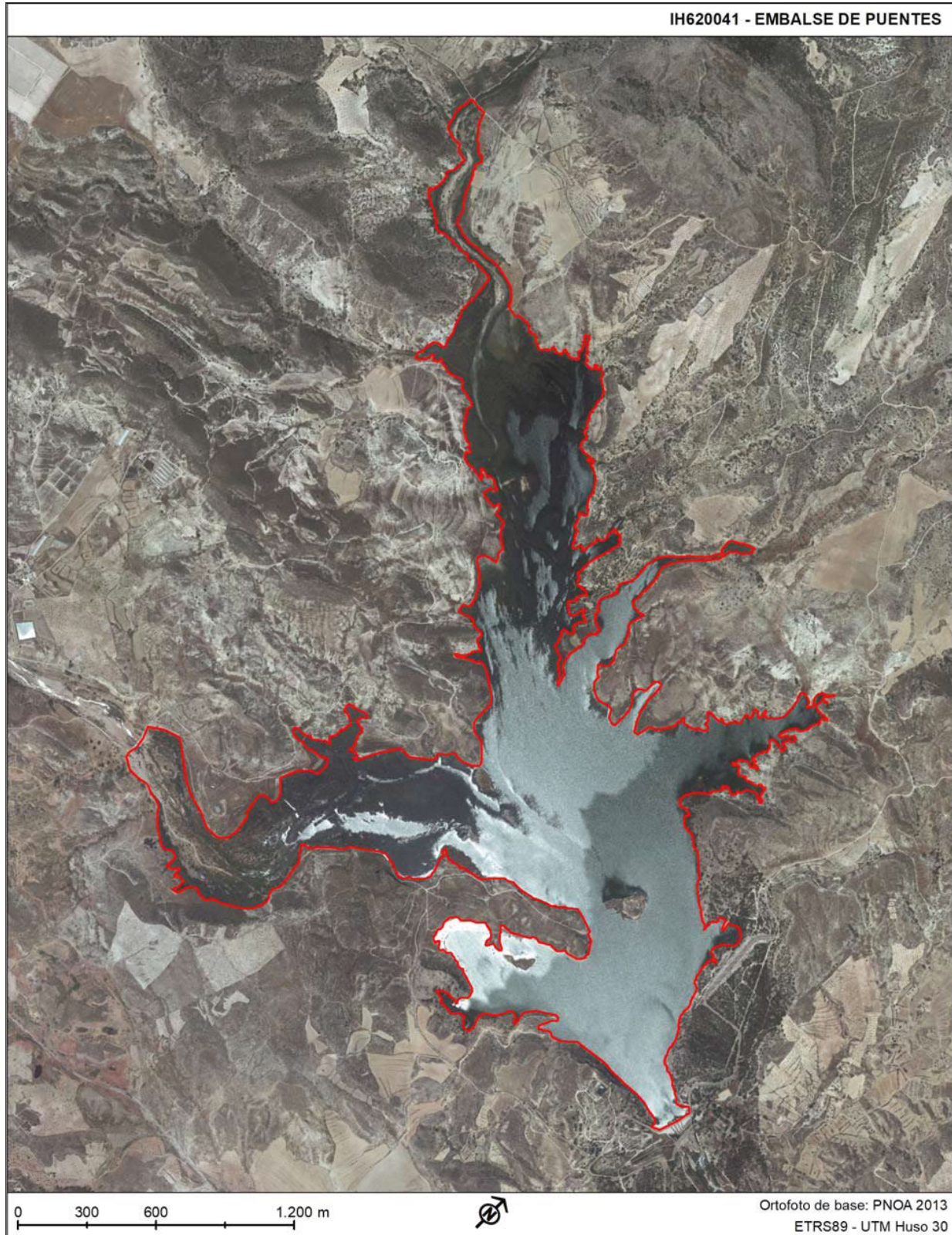
Comunidad Autónoma: **Región de Murcia**

Provincia: **Murcia**

Coordenadas UTM del punto central: Coordenada X: **602.387,51**

Coordenada Y: **4.177.760,40**

Superficie cartográfica (ha.): **309,992**



IH620042 - EMBALSE DE VALDEINFIERNO

Comunidad Autónoma: **Región de Murcia**

Provincia: **Murcia**

Coordenadas UTM del punto central: Coordenada X: **590.211,95**

Coordenada Y: **4.185.408,80**

Superficie cartográfica (ha.): **237,019**



IH620043 - EMBALSE DE LA CIERVA

Comunidad Autónoma: **Región de Murcia**

Provincia: **Murcia**

Coordenadas UTM del punto central: Coordenada X: **632.140,90**

Coordenada Y: **4.214.056,71**

Superficie cartográfica (ha.): **77,684**



IH620044 - AZUD DE OJÓS

Comunidad Autónoma: **Región de Murcia**

Provincia: **Murcia**

Coordenadas UTM del punto central: Coordenada X: **643.685,41**

Coordenada Y: **4.225.931,72**

Superficie cartográfica (ha.): **60,707**



IH620045 - DEPÓSITO REGULADOR DEL MAYÉS

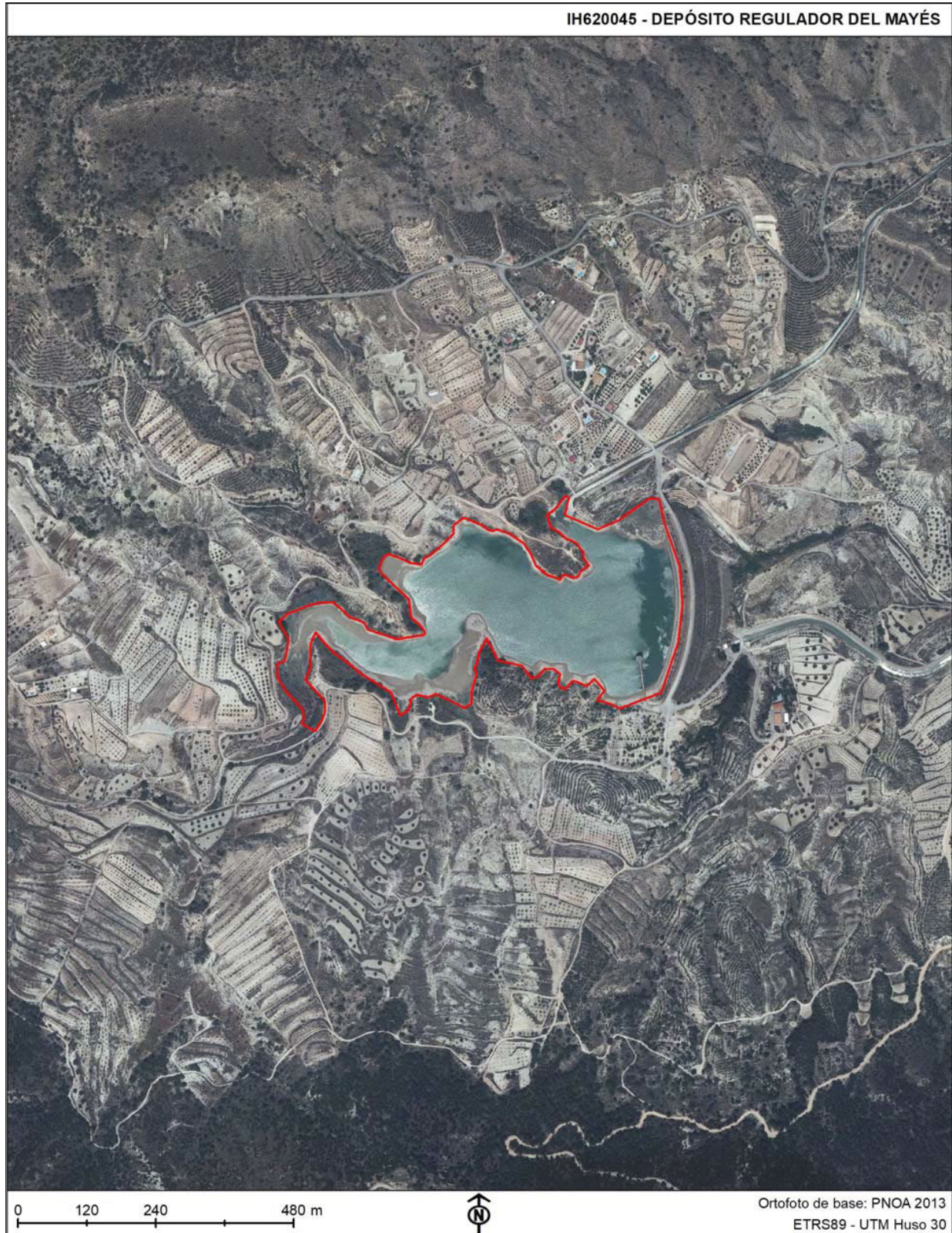
Comunidad Autónoma: **Región de Murcia**

Provincia: **Murcia**

Coordenadas UTM del punto central: Coordenada X: **642.042,93**

Coordenada Y: **4.219.362,79**

Superficie cartográfica (ha.): **14,816**



IH620046 - EMBALSE DE PLIEGO

Comunidad Autónoma: **Región de Murcia**

Provincia: **Murcia**

Coordenadas UTM del punto central: Coordenada X: **628.993,56**

Coordenada Y: **4.204.587,74**

Superficie cartográfica (ha.): **131,063**



IH620047 - EMBALSE DEL JUDÍO

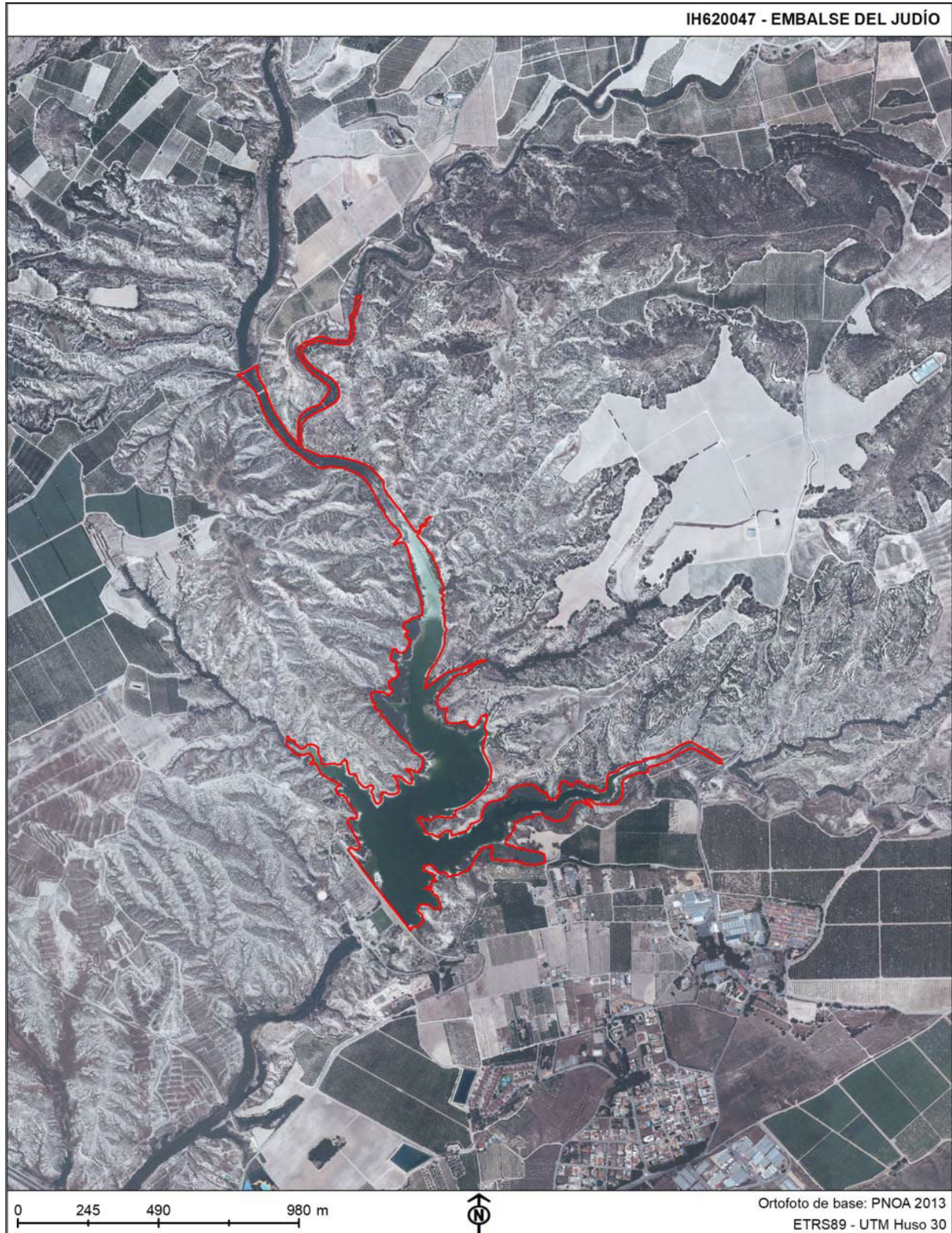
Comunidad Autónoma: **Región de Murcia**

Provincia: **Murcia**

Coordenadas UTM del punto central: Coordenada X: **637.188,89**

Coordenada Y: **4.238.841,06**

Superficie cartográfica (ha.): **42,257**



IH620048 - EMBALSE DE ALGECIRAS

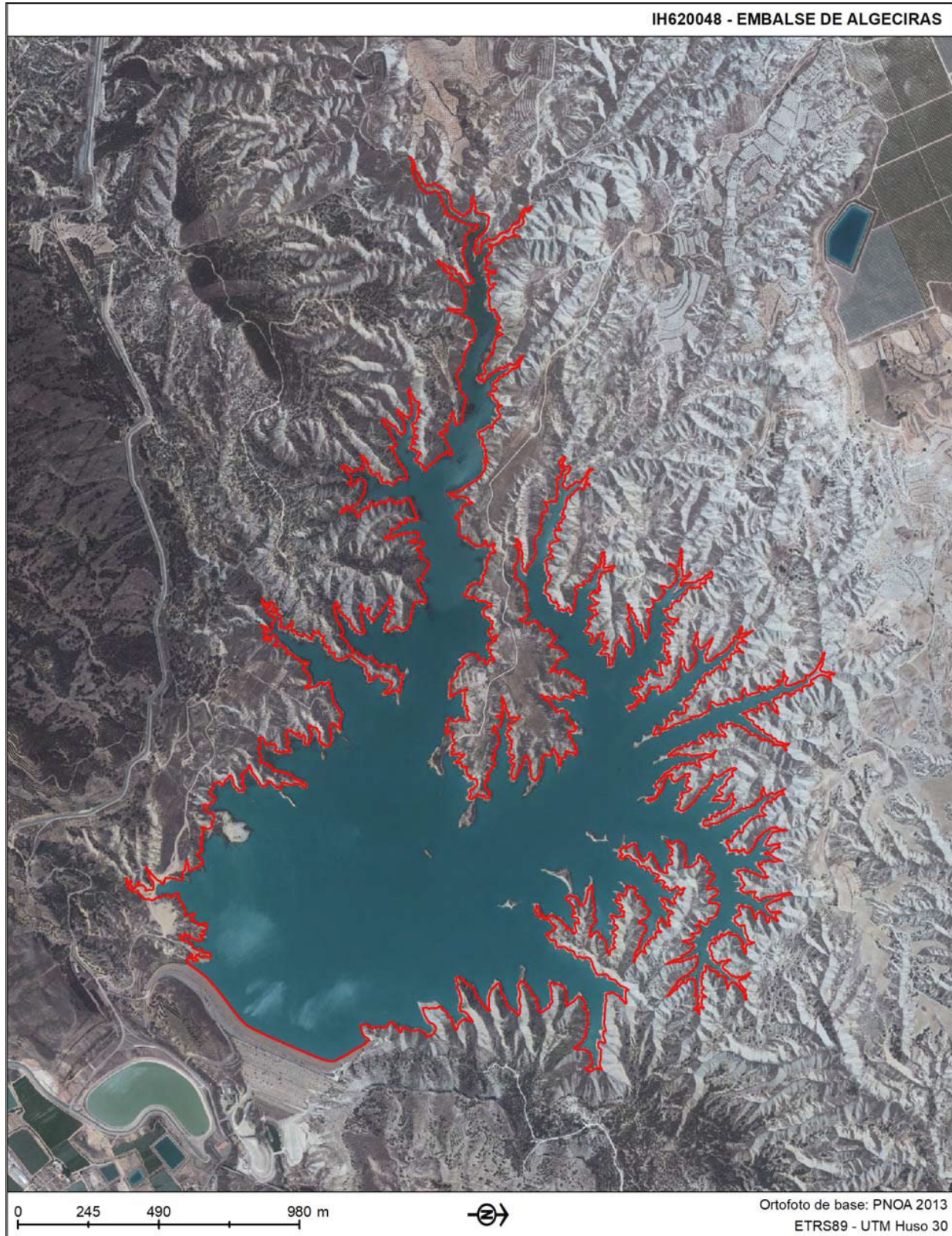
Comunidad Autónoma: **Región de Murcia**

Provincia: **Murcia**

Coordenadas UTM del punto central: Coordenada X: **641.018,17**

Coordenada Y: **4.195.154,45**

Superficie cartográfica (ha.): **227,757**



IH620049 - EMBALSE DE LOS RODEOS

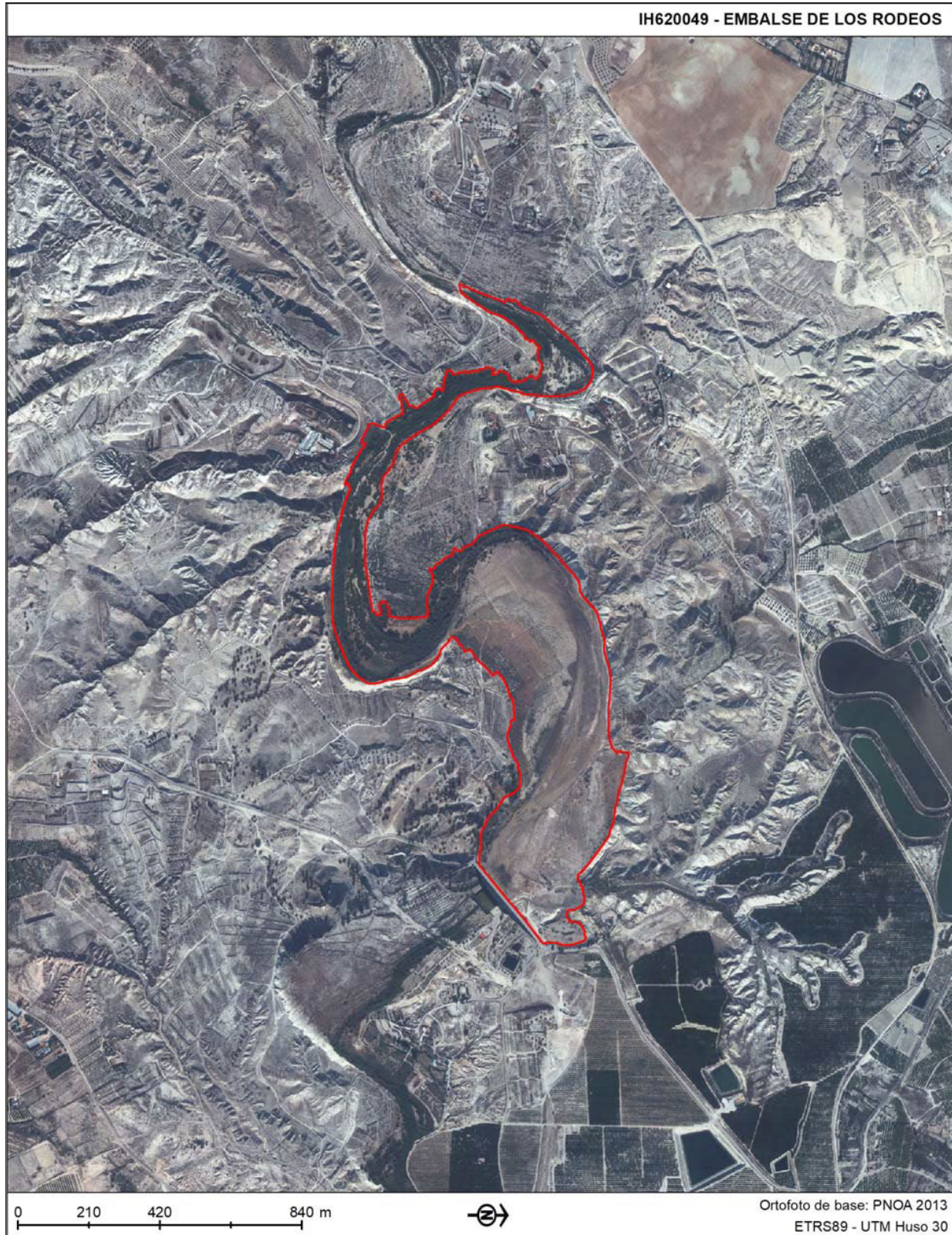
Comunidad Autónoma: **Región de Murcia**

Provincia: **Murcia**

Coordenadas UTM del punto central: Coordenada X: **648.949,14**

Coordenada Y: **4.212.019,37**

Superficie cartográfica (ha.): **57,387**



IH620050 - CHARCO DEL ZORRO

Comunidad Autónoma: **Región de Murcia**

Provincia: **Murcia**

Coordenadas UTM del punto central: Coordenada X: **645.053,70**

Coordenada Y: **4.260.495,14**

Superficie cartográfica (ha.): **3,084**



IH620051 - LAGUNAS DEL CABEZO BEAZA

Comunidad Autónoma: **Región de Murcia**

Provincia: **Murcia**

Coordenadas UTM del punto central: Coordenada X: **681.032,55**

Coordenada Y: **4.167.411,12**

Superficie cartográfica (ha.): **43,466**



IH620052 - LAGUNA DE LOS ALCÁZARES

Comunidad Autónoma: **Región de Murcia**

Provincia: **Murcia**

Coordenadas UTM del punto central: Coordenada X: **686.273,95**

Coordenada Y: **4.179.195,26**

Superficie cartográfica (ha.): **1,351**



IH620053 - LAGUNAS DEL ALGAR

Comunidad Autónoma: **Región de Murcia**

Provincia: **Murcia**

Coordenadas UTM del punto central: Coordenada X: **688.622,91**

Coordenada Y: **4.171.337,32**

Superficie cartográfica (ha.): **7,297**

